

LS 系列 SCARA 機械手臂

# LS6

LS 系列升級版，具有經驗證的可靠性和絕佳性能

- 機械手臂內建乙太網路連接埠，攝影機連接更方便
- 無電池馬達單元，減少電池相關維護工作
- 後管道斜向設計可縮小體積，減少安裝所需空間

機型編號

LS6 - B 60 2 S

荷重

6

: 6kg

環境

S

: 標準

C

: 無塵室

關節 #3 行程

2

: 200mm: 標準型

: 170mm: 無塵室型 (含波紋管)

機械手臂長度

50

: 500mm

60

: 600mm

70

: 700mm



## 規格

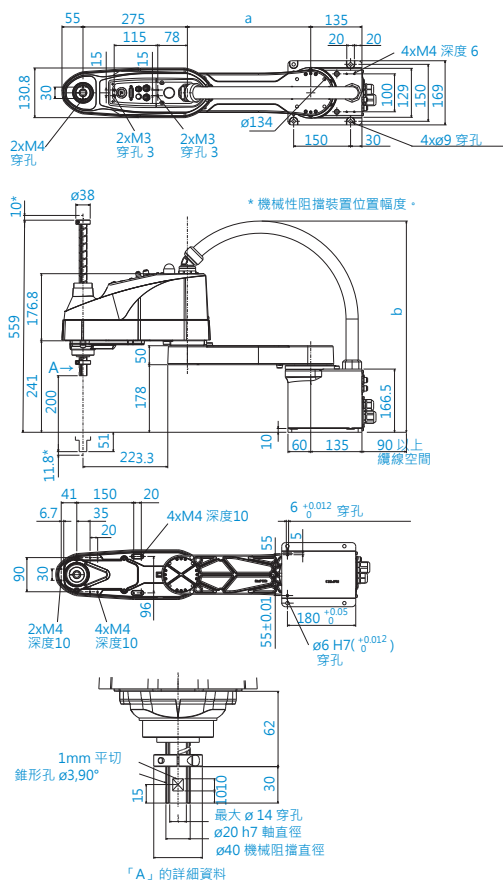
機型名稱		LS6-B		
機型編號		LS6-B502S/C	LS6-B602S/C	LS6-B702S/C
機械手臂長度	1號 2號臂	500 mm	600 mm	700 mm
荷重*1	額定	2 kg		
	最大值	6 kg		
重複性	關節#1 #2	±0.02 mm		
	關節#3	±0.01 mm		
	關節#4	±0.01 度		
標準週期時間*2		0.39 秒	0.40 秒	0.42 秒
最快操作速度	關節#1 #2	7120 mm/秒	7850 mm/秒	8590 mm/秒
	關節#3	1100 mm/秒		
	關節#4	2000 度/秒		
J關節 #4 容許的慣性力矩*3	額定	0.01 kg·m <sup>2</sup>		
	最大值	0.12 kg·m <sup>2</sup>		
關節 #3 下壓力		100 N		
安裝環境		標準或無塵室 *4		
安裝類型		臺架式		
重量 (不含纜線)		17 kg	17 kg	18 kg
適用的控制器		RC90-B		
供客戶使用的安裝電線接頭		D-sub 15 pin x1, RJ45 8 pin (Cat 5e Class) x1		
供客戶使用的氣送管		Φ4 mm × 1 Φ6 mm × 2		
電源		AC200-240 V 單相		
耗電量*5		1.1 kVA		
纜線長度		3 m/5 m/10 m		

\*1：請勿施加超過最大荷重的重量。  
\*2：循環時間是以Accel 120%和2 kg荷重進行弧形動作 (300 mm 水平・25 mm 垂直) 往返的時間 (行程已最佳化・可呈現最高速度)。四捨五入至小數點第三位。  
\*3：若荷重的重力重心位於機械手臂中心;若荷重的重力中心並未位於機械手臂中心・請透過INERTIA指令設定偏心量。  
\*4：符合ISO第4級無塵室標準。  
\*5：因操作環境和程式而異。

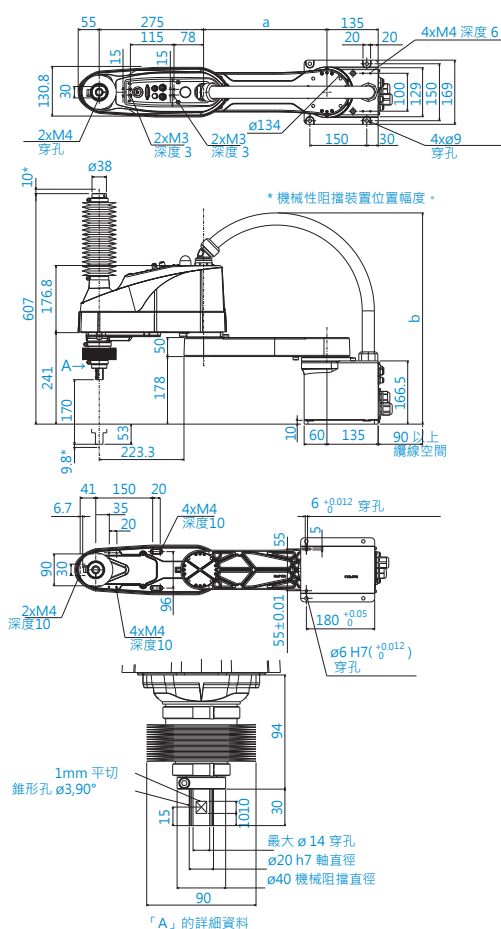
## ■外觀尺寸(臺架式)

[單位: mm]

### 標準型

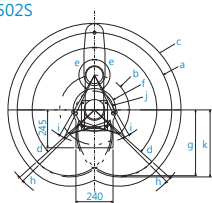


### 無塵室型

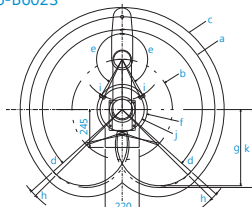


## ■動作範圍 (臺架式)

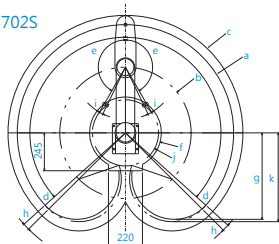
LS6-B502S



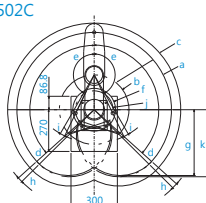
LS6-B602S



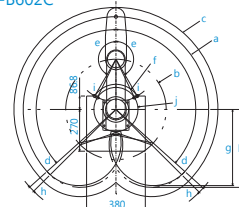
LS6-B702S



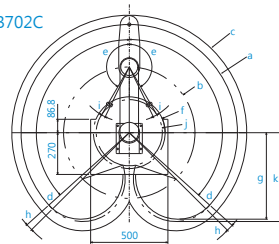
LS6-B502C



LS6-B602C



LS6-B702C



機型	LS6-B502□	LS6-B602□	LS6-B702□
a 手臂 #1 + 手臂 #2 的長度 (mm)	500	600	700
b 手臂 #1 的長度 (mm)	225	325	425
c 最大動作範圍 (mm)	556	656	756
d 關節 #1 的動作角度 (°)		132	
e 關節 #2 的動作角度 (°)		150	
f 動作範圍 (mm)	138.1	162.6	232
g 後方動作範圍 (mm)	425.6	492.5	559.4
h 到達機械止動的關節 #1 角度 (°)		2.8	
i 到達機械止動的關節 #2 角度 (°)		4.2	
j 機械止動區 (mm)	121.8	142.5	214
k 後方機械止動區 (mm)	433.5	504	574.5