

- 四軸機械手臂
- 六軸機械手臂
- 機械手臂控制器
- 軟體
- 視覺系統
- 力覺感測系統
- 選配件

Epson Robots



小巧的高剛性機身，適用於精準組裝及壓入配合應用

- 最輕的 G 系列機械手臂 (8kg)
- 可配備 175mm 或 225mm 手臂
- 3 軸機型可用於旋入、手偏置壓合以及配送任務

機型編號 G1 - 7 1 S □ - UL

荷重
1 : 1kg

機械手臂長度
17 : 175mm
22 : 225mm

關節 #3 行程
1 : 80mm：無塵室型

UL 規格
□ : 不符合 UL
-UL : 符合 UL

軸
□ : 4軸規格
Z : 3軸規格

環境
S : 標準
C : 無塵室和 ESD



規格

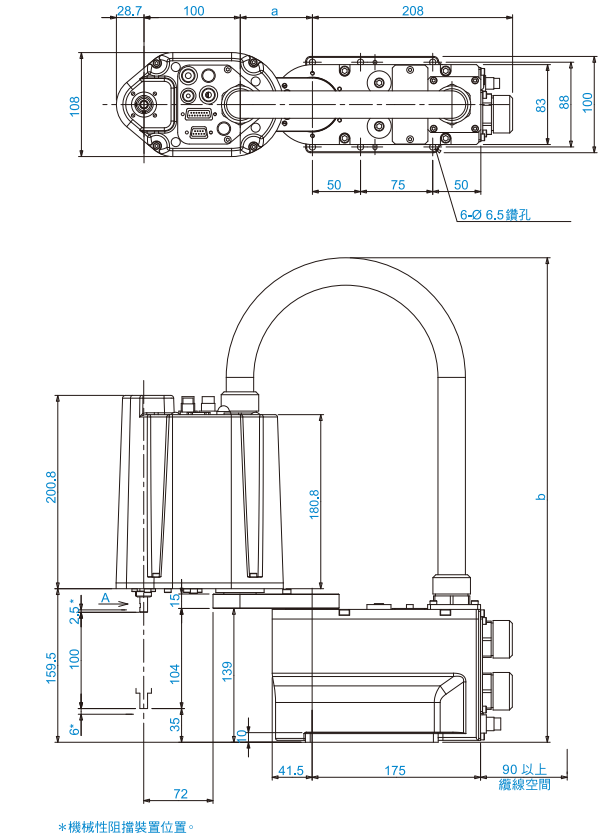
機型名稱		G1			
		4 軸		3 軸	
機型編號		G1-171□	G1-221□	G1-171□Z	G1-221□Z
機械手臂長度	1 號、2 號臂	175 mm	225 mm	175 mm	225 mm
荷重	額定	0.5 kg		0.5 kg	
	最大值	1 kg		1.5 kg	
重複性	關節 #1、#2	±0.005 mm	±0.008 mm	±0.005 mm	±0.008 mm
	關節 #3	±0.01 mm		±0.01 mm	
	關節 #4	±0.01 度		—	
標準週期時間 ¹		0.29 秒	0.30 秒	0.29 秒	0.30 秒
最快操作速度	關節 #1、#2	2630 mm/秒	3000 mm/秒	2630 mm/秒	3000 mm/秒
	關節 #3	1200 mm/秒		1200 mm/秒	
	關節 #4	3000 度/秒		—	
關節 #4 容許的慣性力矩 ²	額定	0.0003 kg・m ²		—	
	最大值	0.004 kg・m ²		—	
關節 #3 下壓力		50 N			
安裝環境		標準／無塵室 ³ 與 ESD			
安裝類型		臺架式		臺架式	
重量 (不含纜線)		8 kg		8 kg	
適用的控制器		RC700-A			
供客戶使用的安裝電線接頭		15 Pin D-Sub・9 Pin D-Sub			
供客戶使用的氣送管		Φ6 mm x 2・Φ4 mm x 1：0.59 MPa (6 kgf/cm ²)			
電源		AC200-240 V 單相			
耗電量 ⁴		0.5 kVA			
纜線長度		3 m/5 m/10 m/15 m/20 m			

*1: 循環時間是以 0.5kg 荷重進行弧形動作 (100mm 水平、25mm 垂直) 往返的時間 (行程已最佳化, 可呈現最高速度)。
*2: 荷重的重力重心和關節 #4 旋轉中心, 請透過 INERTIA 指令設定參數。
*3: 符合 ISO Class 3 (ISO14644-1) 和較舊的 Class 1 無塵室標準。
*4: 因操作環境和程式而異。

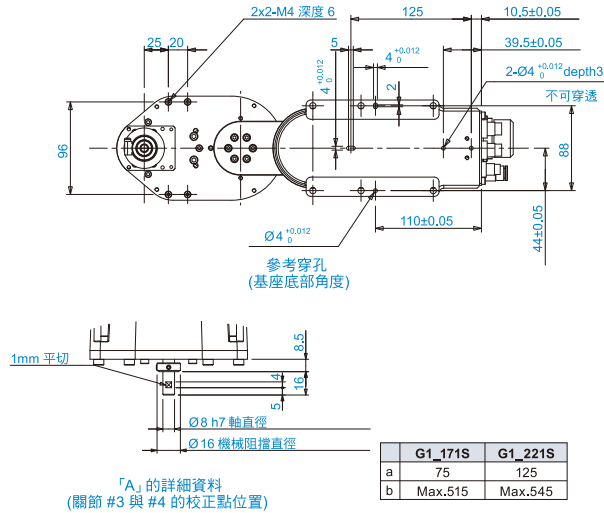
外觀尺寸 (臺架式)

[單位: mm]

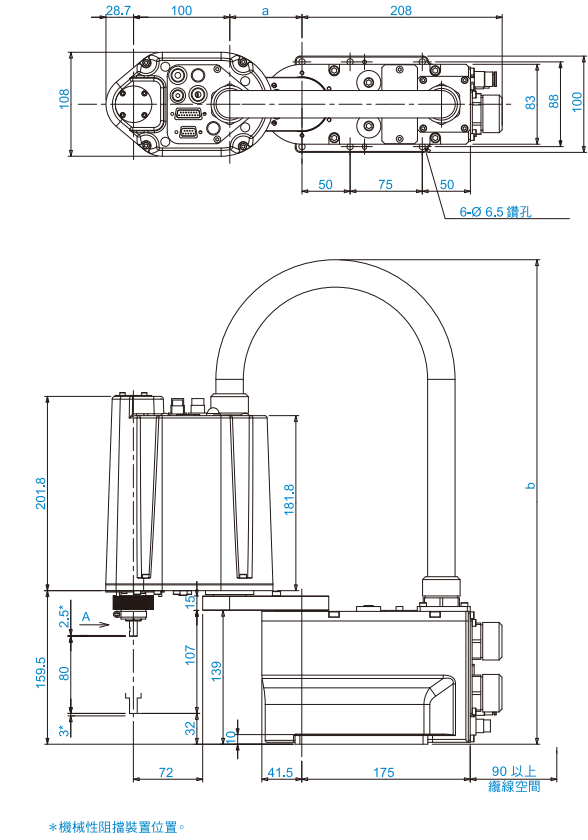
標準型



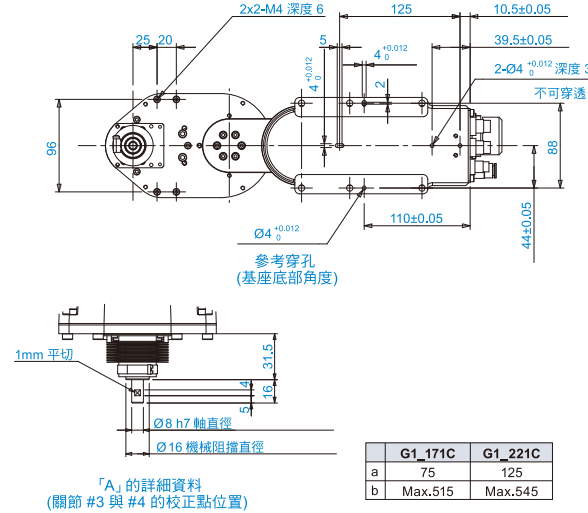
*機械性阻擋裝置位置。



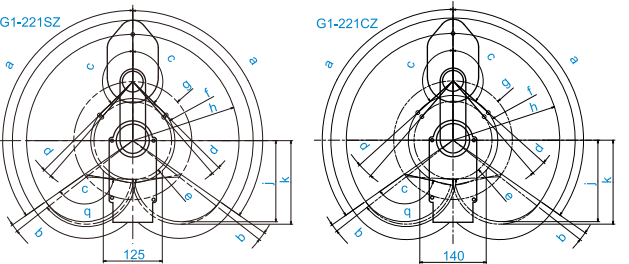
無塵室型



*機械性阻擋裝置位置。



動作範圍 (臺架式)

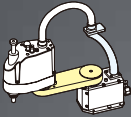


機型	4 軸				3 軸			
	G1-171S	G1-171C	G1-221S	G1-221C	G1-171SZ	G1-171CZ	G1-221SZ	G1-221CZ
g 手臂 #1 的長度 (mm)	75		125		75		125	
h-g 手臂 #2 的長度 (mm)	100		100		100		100	
f 動作範圍	64.3	59.6	64.8	70.9	86.4	89.2	94.4	
a 關節 #1 的動作範圍 (度)	125		125		125			
c 關節 #2 的動作範圍 (度)	140	152	149	135	123	135	132	
e 機械止動區	60.4	62.6	52.8	56.2	69.2	82.5	82.2	
b 到達機械止動的關節 #1 角度 (度)	3		3		3			
d 到達機械止動的關節 #2 角度 (度)	3	4	5	1.3	3	4	7	

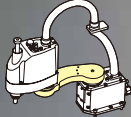
機身小巧，搭載領先技術，標榜高速與低震動

- 處理體型小、重量重的零組件，荷重最高 3kg
- 可配備弧型手臂以提升操作多元性
- 延伸距離長的小型機械手臂

手臂類型



直線型手臂



弧型手臂

機型編號

G3 - 25 1 S □ - R - UL

荷重

3 : 3kg

機械手臂長度

25 : 250mm
30 : 300mm
35 : 350mm

關節 #3 行程

1 : 150mm
1 : 120mm: 無塵室型

環境

S : 標準
C : 無塵室與 ESD

UL 規格

□ : 不符合 UL
-UL : 符合 UL

式

□ : 標準
R : 右彎
L : 左彎式

安裝類型

□ : 臺架式安裝
M : 複合式安裝



規格

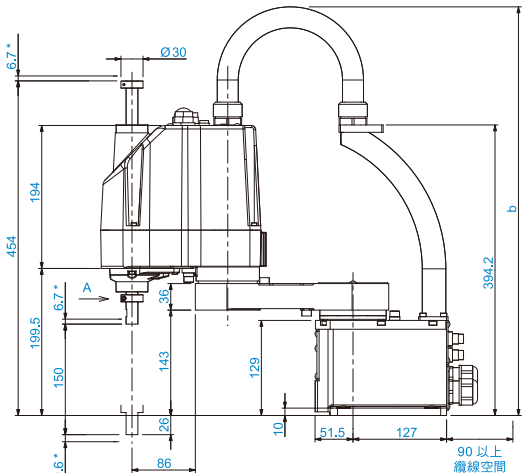
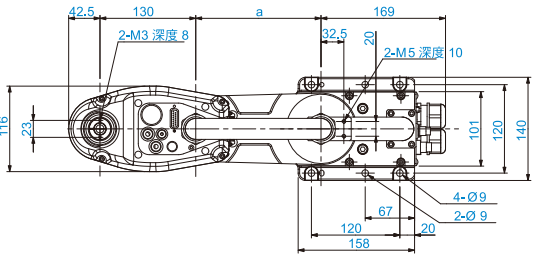
機型名稱		G3			
機型編號		G3-251□	G3-301□□-□		G3-351□□-□
機械手臂長度	1 號、2 號臂	250 mm	300 mm		350 mm
荷重	額定	1 kg			
	最大值	3 kg			
重複性	關節 #1、#2	±0.008 mm	±0.01 mm		±0.01 mm
	關節 #3	±0.01 mm			
	關節 #4	±0.005 度			
標準週期時間 ¹		0.41 秒	0.43 秒		0.41 秒
最快操作速度	關節 #1、#2	3550 mm/秒	3950 mm/秒		4350 mm/秒
	關節 #3	1100 mm/秒			
	關節 #4	3000 度/秒			
關節 #4 容許的慣性力矩 ²	額定	0.005 kg・m ²			
	最大值	0.05 kg・m ²			
關節 #3 下壓力		150 N			
安裝環境		標準／無塵室 ³ 與 ESD			
安裝類型		臺架式	臺架式	複合式	臺架式 複合式
重量 (不含纜線)		14 kg			
適用的控制器		RC700-A			
供客戶使用的安裝電線接頭		15 Pin D-Sub			
供客戶使用的氣送管		Φ6 mm x 2、Φ4 mm x 1：0.59 MPa (6 kgf/cm ²)			
電源		AC200-240 V 單相			
耗電量 ⁴		1.1 kVA			
纜線長度		3 m/5 m/10 m/15 m/20 m			

*1: 循環時間是以 2kg 荷重進行弧形動作 (300mm 水平、25mm 垂直) 往返的時間 (行程已最佳化，可呈現最高速度)。
*2: 荷重的重心與 4 號軸對齊時；若未與 4 號軸對齊，請透過 INERTIA 指令設定參數。
*3: 符合 ISO 第 3 級 (ISO14644-1) 及舊版第 1 級 (每 28,317cm3:1cft 少於 10 0.1 m 微粒) 無塵室標準。
*4: 因操作環境和程式而異。

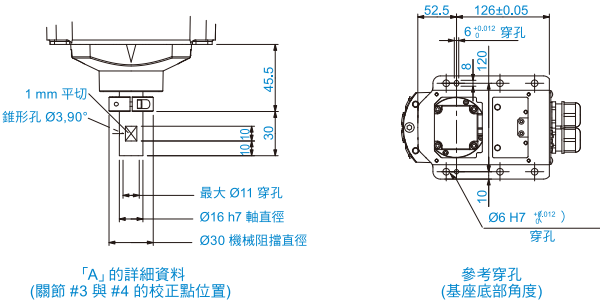
外觀尺寸 (臺架式)

[單位: mm]

標準型

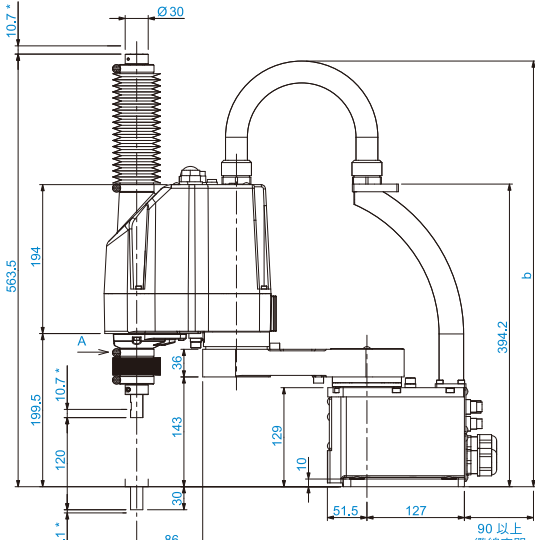
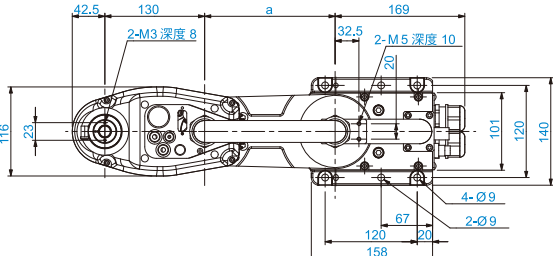


*機械性阻擋裝置位置。

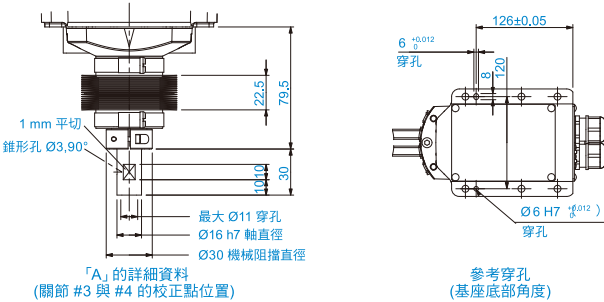


	G3_251S	G3_301S	G3_351S
a	120	170	220
b	Max,545	Max,575	Max,595

無塵室型



*機械性阻擋裝置位置。

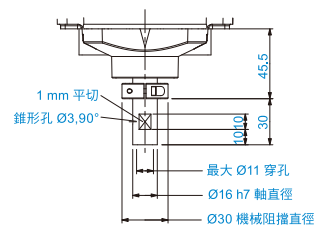
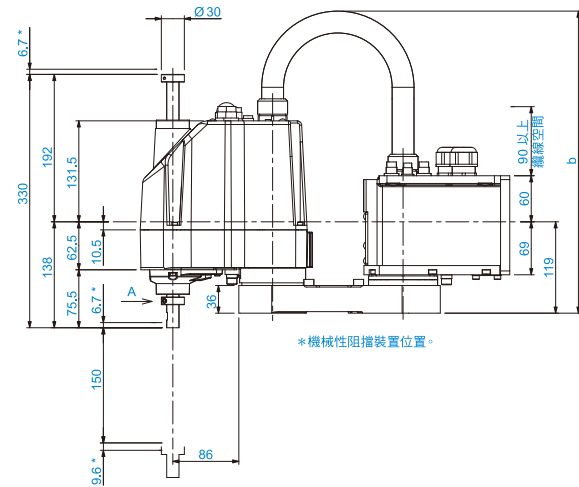
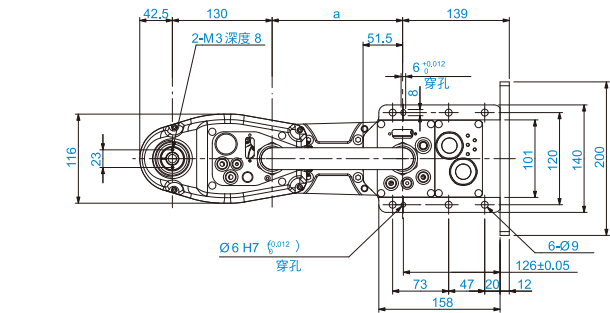


	G3_251C	G3_301C	G3_351C
a	120	170	220
b	Max,545	Max,575	Max,595

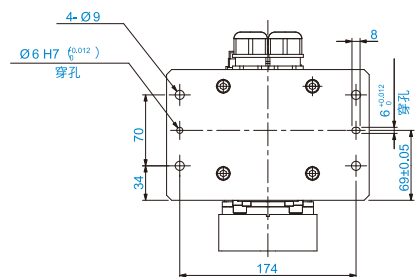
■外觀尺寸 (複合式安裝)

[單位：mm]

標準型



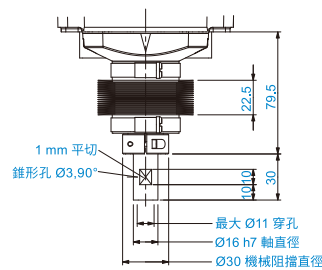
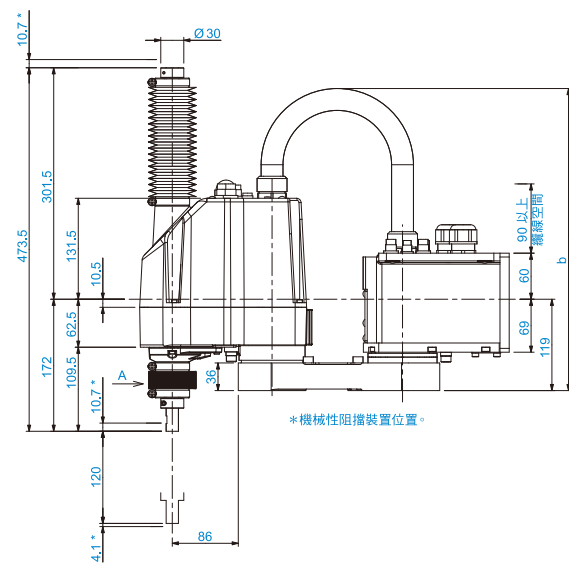
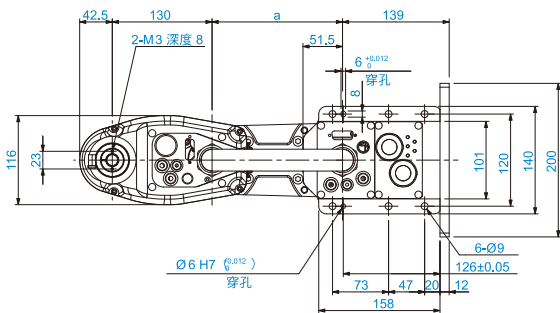
「A」的詳細資料
(關節 #3 與 #4 的校正點位置)



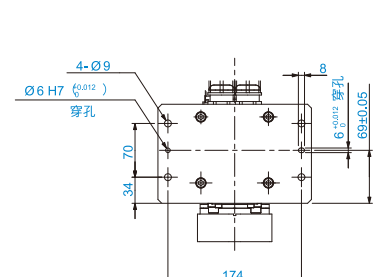
參考穿孔
(基座底部角度)

	G3_301SM	G3_351SM
a	170	220
b	Max.410	Max.450

無塵室型



「A」的詳細資料
(關節 #3 與 #4 的校正點位置)



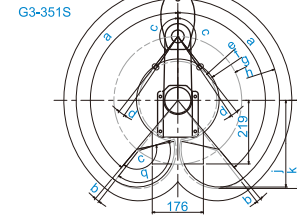
參考穿孔
(基座底部角度)

	G3_301CM	G3_351CM
a	170	220
b	Max.410	Max.450

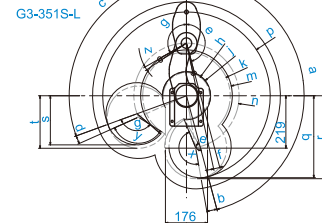
■動作範圍（臺架式）

[單位: mm]

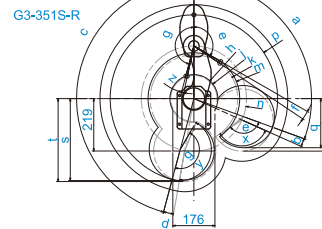
直線型手臂



左彎式手臂



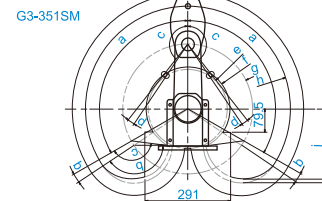
右彎式手臂



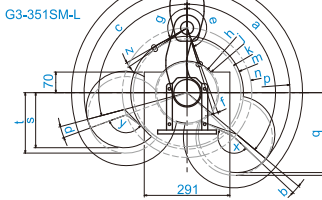
■動作範圍（複合式安裝）

[單位: mm]

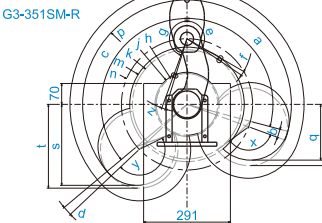
直線型手臂



左彎式手臂



右彎式手臂



機 型	直線型手臂					
	G3-251S	G3-251C	G3-301S	G3-301C	G3-351S	G3-351C
g 手臂 #1 的長度 (mm)	120		170		220	
h-g 手臂 #2 的長度 (mm)	130		130		130	
f 動作範圍	84	92	104.8	107.1	142.3	146.6
a 關節 #1 的動作範圍 (度)	140					
c 關節 #2 的動作範圍 (度)	141	137	142	141	142	
e 機械止動區	79.3		96.2		134.2	
d 到達機械止動的關節 #1 角度 (度)	2					
b 到達機械止動的關節 #2 角度 (度)	2.3	6.3	3.8	4.8	3.8	

機型	左側式手臂			
	G3-301S-L	G3-301C-L	G3-351S-L	G3-351C-L
n 手臂 #1 的長度 (mm)	170		220	
p-n 手臂 #2 的長度 (mm)	130		130	
m,j 動作範圍	120.7, 86.8		191.6, 100.3	191.6, 107.5
a,c 關節 #1 的動作範圍 (度)	150, 125		165, 110	
e,g 關節 #2 的動作範圍 (度)	150, 135	145, 135	165, 120	160, 120
h,k 機械止動區	79.5, 113.2		97.0, 183.0	97.0, 184.2
b,d 到達機械止動的關節 #1 角度 (度)	3, 6		5, 4	
f,z 到達機械止動的關節 #2 角度 (度)	3.3, 3.3	8.3, 3.8	2.8, 3.8	7.8, 3.8

機 型	右 彎 式 手 臂			
	G3-301S-R	G3-301C-R	G3-351S-R	G3-351C-R
n 手 臂 #1 的 長 度 (mm)	170		220	
p-n 手 臂 #2 的 長 度 (mm)	130		130	
m,j 動 作 範 圍	120.7, 86.8		191.6, 100.3	191.6, 107.5
a,c 關 節 #1 的 動 作 範 圍 (度)	125, 150		110, 165	
e,g 關 節 #2 的 動 作 範 圍 (度)	135, 150	135, 145	120, 165	120, 160
h,k 機 械 止 動 區	79.5, 113.2		97.0, 183.0	97.0, 184.2
b,d 到 達 機 械 止 動 的 關 節 #1 角 度 (度)	6, 3		4, 5	
f,z 到 達 機 械 止 動 的 關 節 #2 角 度 (度)	3.3, 3.3	3.3, 8.3	3.8, 2.8	3.8, 7.8

機 型	直線型手臂	
	G3-301SM/CM	G3-351SM/CM
g 手臂 #1 的長度 (mm)	170	220
h-g 手臂 #2 的長度 (mm)	130	130
f 動作範圍	120.7	142.3
a 關節 #1 的動作範圍 (度)	115	120
c 關節 #2 的動作範圍 (度)	135	142
e 機械止動區	112	134.2
b 到達機械止動的關節 #1 角度 (度)		4
d 到達機械止動的關節 #2 角度 (度)		3.8

機 型	左 臂 式 手 臂	
	G3-351SM-L	G3-351CM-L
n 手臂 #1 的長度 (mm)	220	
p-n 手臂 #2 的長度 (mm)	130	
m,j 動作範圍	191.9, 107.5	191.9, 125.6
a,c 關節 #1 的動作範圍 (度)	130, 105	
e,g 關節 #2 的動作範圍 (度)	160, 120	150, 120
h,k 機械止動區	103.3, 183.0	
b,d 到達機械止動的關節 #1 角度 (度)	3.3, 5	2, 5
f,z 到達機械止動的關節 #2 角度 (度)	2.8, 3.8	12.8, 3.8

機 型	右 臂 式 手 臂	
	G3-351SM-R	G3-351CM-R
n 手臂 #1 的長度 (mm)	220	
p-n 手臂 #2 的長度 (mm)	130	
m,j 動作範圍	191.9, 107.5	191.9, 125.6
a,c 關節 #1 的動作範圍 (度)	105, 130	
e,g 關節 #2 的動作範圍 (度)	120, 160	120, 150
h,k 機械止動區	103.3, 183.0	
b,d 到達機械止動的關節 #1 角度 (度)	5, 3.3	5, 2
f,z 到達機械止動的關節 #2 角度 (度)	3.8, 2.8	3.8, 12.8

G6

高速、高精度，
適用於小型元件組裝

- 最大荷重為 6kg
- 可配備 450mm、550mm 或 650mm 手臂
- 內部佈線和管道減少干擾問題
- 有 IP54/65 防水防塵無塵室機型可供選擇
- 有臺架式、天吊式和壁掛式機型可供選擇

機型編號

G6 - 45 1 S □ - UL

荷重

6

: 6kg

機械手臂長度

45

: 450mm

55

: 550mm

65

: 650mm

關節 #3 行程

1

: 180mm

3

: 150mm: (C、D 含波紋管、P)

3

: 330mm

3

: 300mm: (C、D 含波紋管、P)

環境

S

: 標準

C

: 無塵室與 ESD

D

: 受保護: IP54 (可選配波紋管)

P

: 受保護: IP65

UL 規格

□

: 不符合 UL

-UL

: 符合 UL

安裝類型

□

: 臺架式安裝

W

: 壁掛式

R

: 天吊式



規格

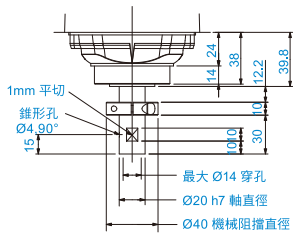
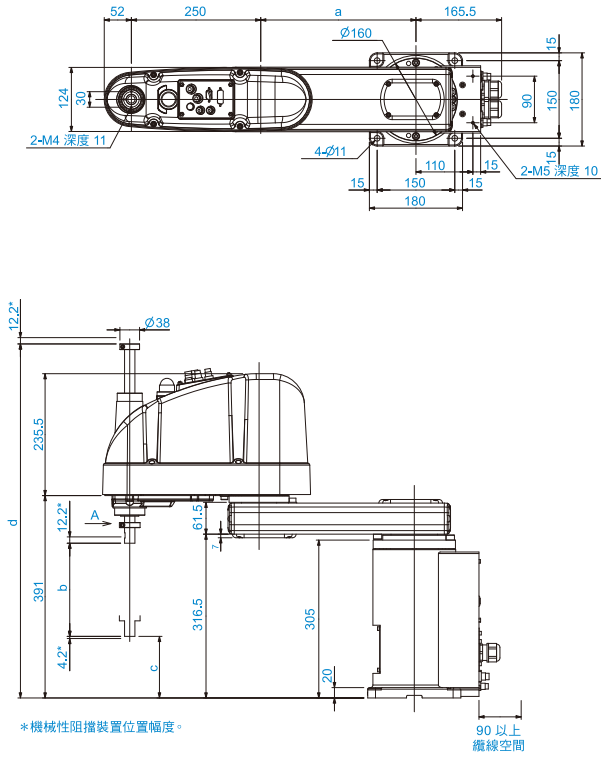
機型名稱		G6								
機型編號		G6-45□□□			G6-55□□□			G6-65□□□		
機械手臂長度	1 號・2 號臂	450 mm			550 mm			650 mm		
荷重	額定	3 kg								
	最大值	6 kg								
重複性	關節 #1・#2	±0.015 mm								
	關節 #3	±0.01 mm								
	關節 #4	±0.005 度								
標準週期時間 ^{*1}		0.35 秒			0.36 秒			0.35 秒		
最快操作速度	關節 #1・#2	6440 mm/秒			7170 mm/秒			7900 mm/秒		
	關節 #3	G6-□□1□□=1100 mm/秒 /G6-□□3□□=2350 mm/秒								
	關節 #4	2400 度								
關節 #4 容許的慣性力矩 ^{*2}	額定	0.01 kg・m ²								
	最大值	0.12 kg・m ²								
關節 #3 下壓力		150 N								
安裝環境		標準／無塵室 ^{*3} ／防護 ^{*4}								
安裝類型		臺架式	天吊式	壁掛式	臺架式	天吊式	壁掛式	臺架式	天吊式	壁掛式
重量 (不含纜線)		27 kg		29 kg	27 kg		29 kg	28 kg		29,5 kg
適用的控制器		RC700-A								
供客戶使用的安裝電線接頭		15 Pin D-Sub・9 Pin D-sub								
供客戶使用的氣送管		Φ6 mm x 2・Φ4 mm x2 : 0.59 MPa (6 kgf/cm ²)								
電源		AC200-240 V 單相								
功耗 ^{*5}		1.5 kVA								
纜線長度		3 m/5 m/10 m/15 m/20 m								

^{*1}: 循環時間是以 2kg 荷重進行弧形動作 (300mm 水平・25mm 垂直) 往返的時間 (行程已最佳化, 可呈現最高速度)。
^{*2}: 荷重的重心與 4 號軸對齊時; 若未與 4 號軸對齊, 請透過 INERTIA 指令設定參數。
^{*3}: 符合 ISO 第 3 級 (ISO14644-1) 及舊版第 1 級 (每 28,317cm3:1cft 少於 10 0.1 m 微粒) 無塵室標準。
^{*4}: 可選配波紋管的 G6-□□□□D 受保護類型符合 IP54 標準; G6-□□□□P 符合 IP65 標準。
^{*5}: t 取決於操作環境和操作程式。

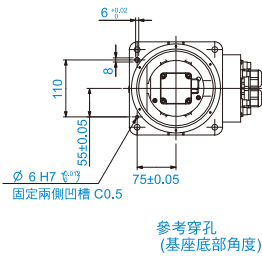
外觀尺寸 (臺架式)

[單位: mm]

標準型



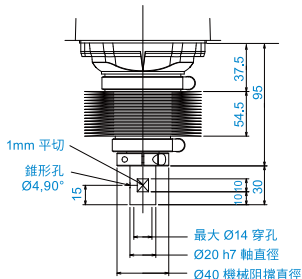
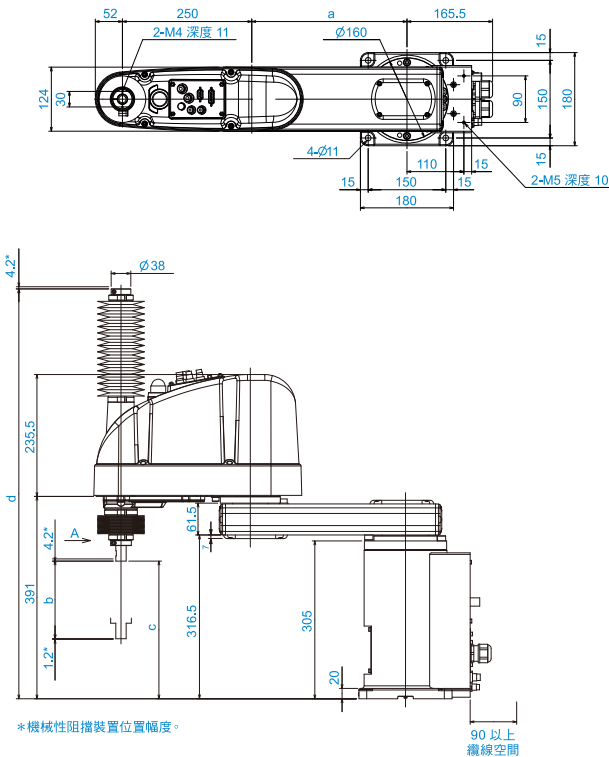
「A」的詳細資料
(關節 #3 與 #4 的校正點位置)



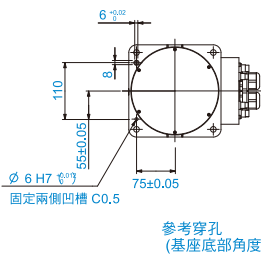
	G6-45□S	G6-55□S	G6-65□S
a	200	300	400

	G6-□□1S	G6-□□3S
b	180	330
c	119	-31
d	684	834

無塵室型



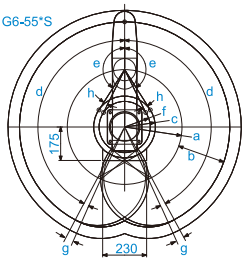
「A」的詳細資料
(關節 #3 與 #4 的校正點位置)



	G6-45□C	G6-55□C	G6-65□C
a	200	300	400

	G6-□□1C	G6-□□3C
b	150	300
c	116	-34
d	792	942

動作範圍 (臺架式)

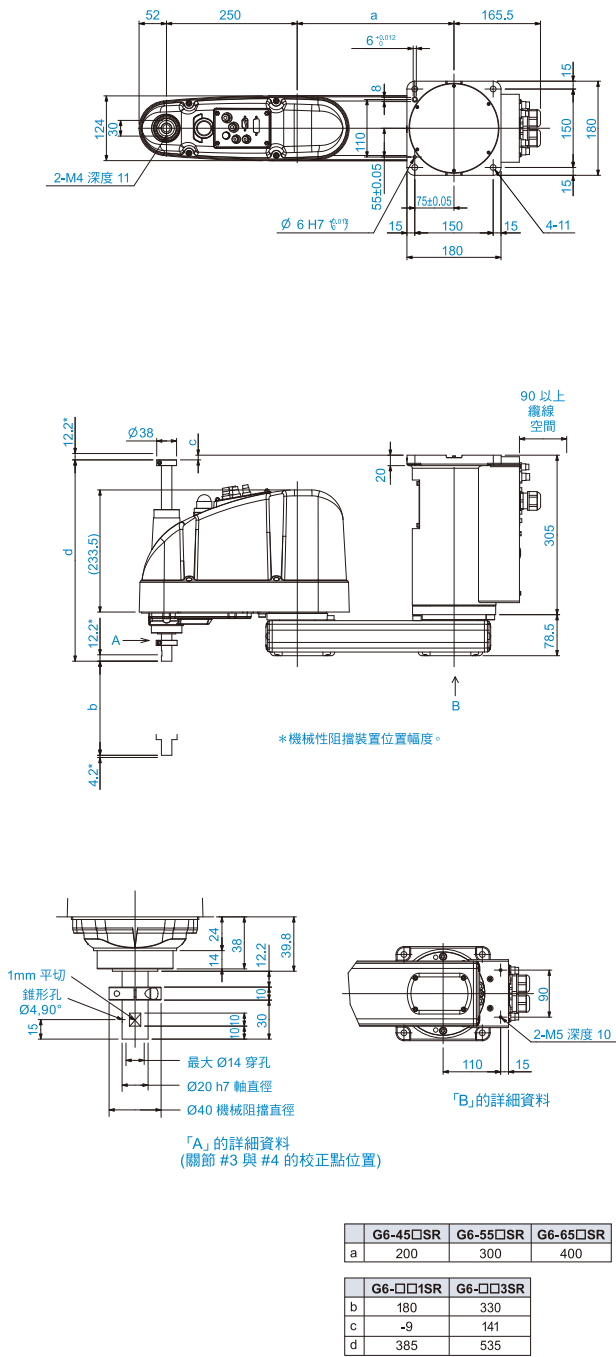


機型	臺架式安裝					
	G6-45□S/D		G6-45□C/P/D 波紋管		G6-55□□	G6-65□
a 手臂 #1 的長度 (mm)	200		300		400	
b 手臂 #2 的長度 (mm)	250					
c 動作範圍	Z:0~~270	134.8	Z:0~~240	134.8	161.2	232
	Z:-270~~330	143.5	Z:-240~~300	153.9		
d 關節 #1 的動作範圍 (度)	152					
e 關節 #2 的動作範圍 (度)	Z:0~~270	147.5	Z:0~~240	147.5	147.5	
	Z:-270~~330	145	Z:-240~~300	142		
f 機械止動區	124.4				133.8	207.5
g 到達機械止動的關節 #1 角度 (度)	3.5					
h 到達機械止動的關節 #1 角度 (度)	Z:0~~270	3	Z:0~~240	3	6.3	
	Z:-270~~330	5.5	Z:-240~~300	8.5		

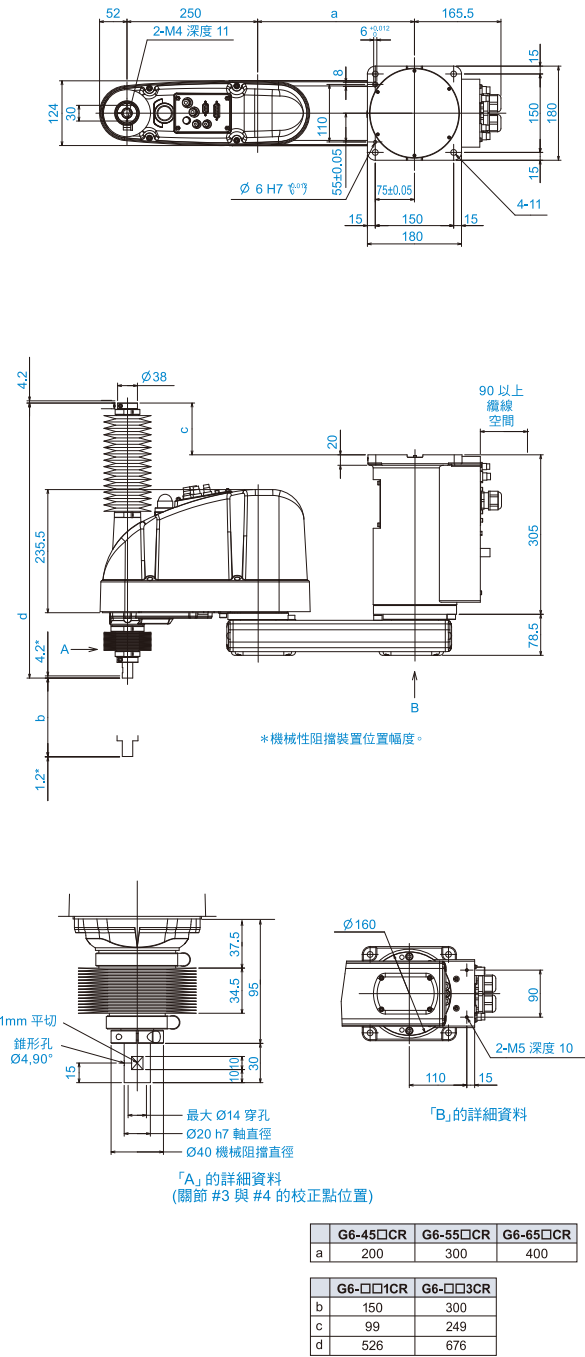
■外觀尺寸（天吊式）

[單位：mm]

標準型



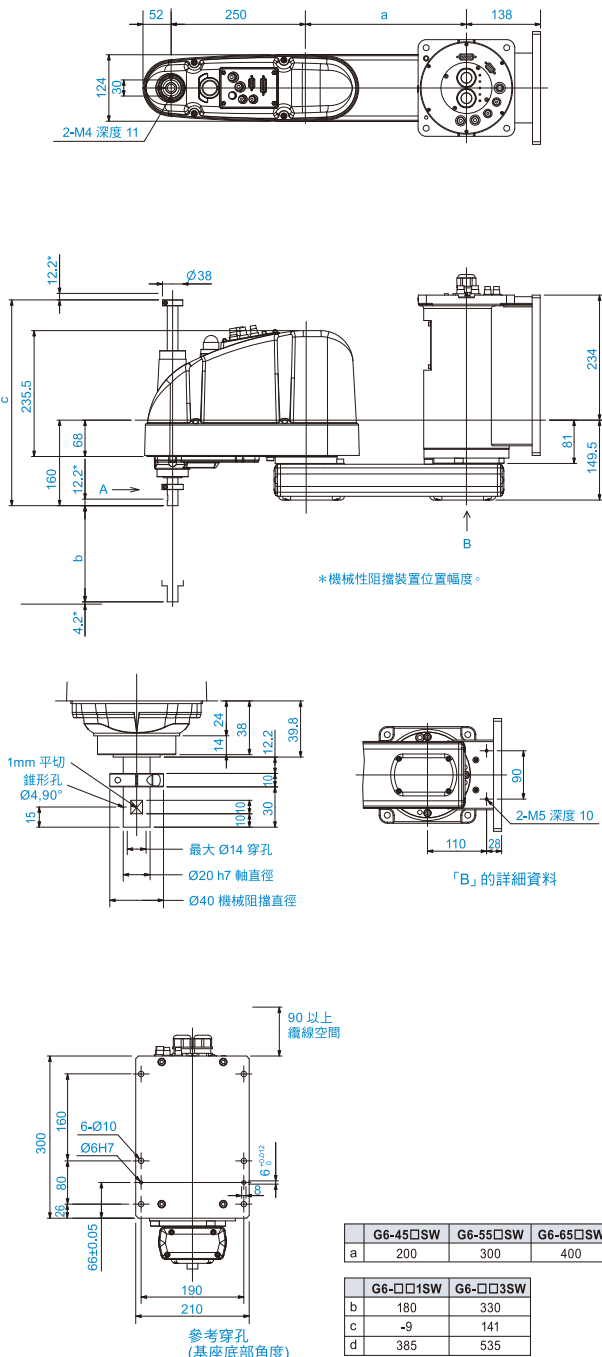
無塵室型



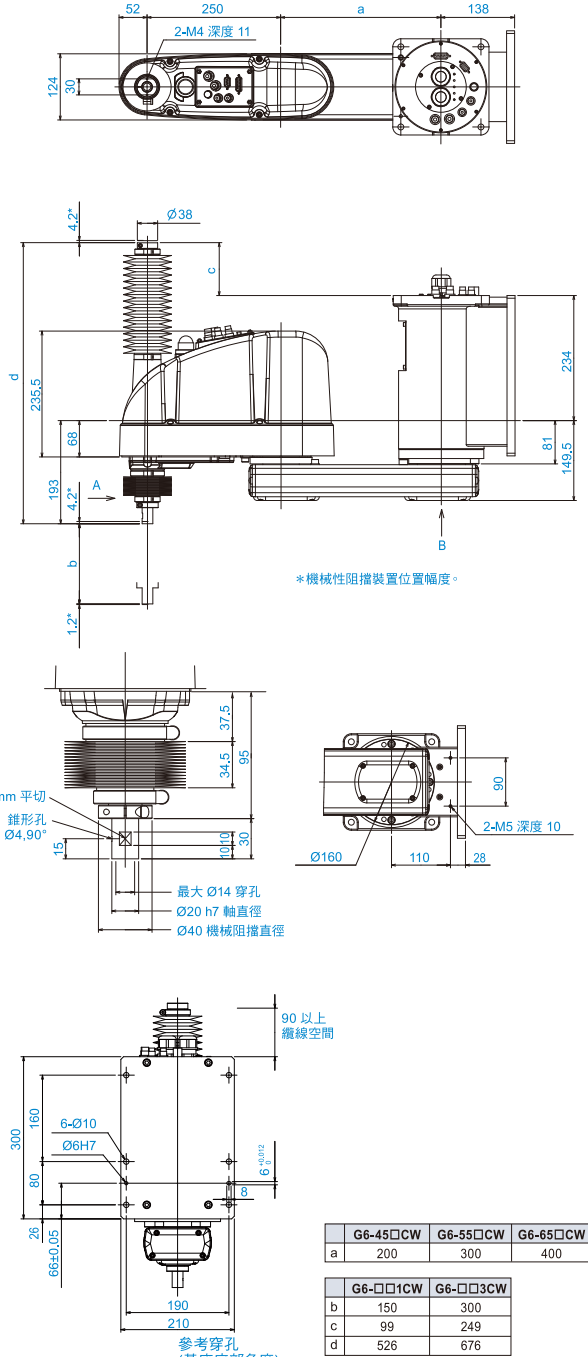
■外觀尺寸（壁掛式）

[單位：mm]

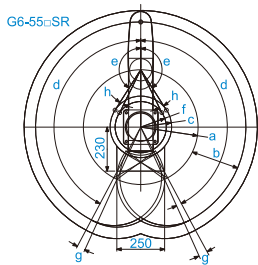
標準型



無塵室型

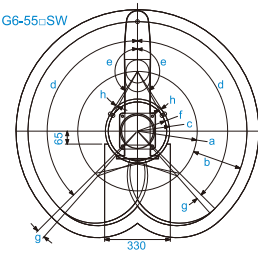


■動作範圍（天吊式）



機型	天吊式			
	G6-45□□R	G6-55□SR/DR	G6-55□CR/PR/DR 波紋管	G6-65□□R
a 手臂 #1 的長度 (mm)	200	300		400
b 手臂 #2 的長度 (mm)		250		
c 動作範圍	195.5	161.2	172.1	232
d 關節 #1 的動作範圍 (度)	120		152	
e 關節 #2 的動作範圍 (度)	130	147.5	145	147.5
f 機械止動區	182.4	146.8		207.5
g 到達機械止動的關節 #1 角度 (度)	5.5		3.5	
h 到達機械止動的關節 #2 角度 (度)	3.8	3.3	5.8	6.3

■動作範圍（壁掛式）



機型	壁掛式			
	G6-45□□W	G6-55□SW/DW	G6-55□CW/PW/DW 波紋管	G6-65□□W
a 手臂 #1 的長度 (mm)	200	300		400
b 手臂 #2 的長度 (mm)		250		
c 動作範圍	195.5	161.2	172.1	232
d 關節 #1 的動作範圍 (度)	105		135	148
e 關節 #2 的動作範圍 (度)	130	147.5	145	147.5
f 機械止動區	182.4	146.8		207.5
g 到達機械止動的關節 #1 角度 (度)		3.5		7.5
h 到達機械止動的關節 #2 角度 (度)	3.8	3.3	5.8	6.3

G10/G20

- 荷重能力高達 10/20kg
- 可選擇 650mm、850mm 和 1000mm 手臂長度
- 內部佈線和管道減少干擾問題
- 有 IP54/65 防水防塵無塵室機型可供選擇
- 有臺架式、天吊式和壁掛式機型可供選擇

機型編號		G10 - 85		4		S		□		- UL	
荷重		10 : 10kg		20 : 20kg							
機械手臂長度		65 : 650mm (僅限 G10 系列)		85 : 850mm		A0 : 1000mm (僅限 G20 系列)					
關節 #3 行程		1 : 180mm		150mm: (C・D 含波紋管・P)		420mm		390mm: (C・D 含波紋管・P)		UL 規格 <input type="checkbox"/> : 不符合 UL <input checked="" type="checkbox"/> : 符合 UL	
環境		S : 標準		C : 無塵室與 ESD		D : 受保護・IP54 (可選配液紋管)		P : 受保護・IP65		安裝類型 <input type="checkbox"/> : 臺架式安裝 <input checked="" type="checkbox"/> : 壁掛式 <input type="checkbox"/> : 天吊式	

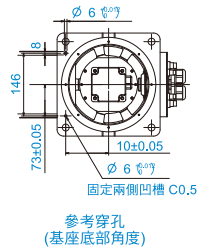
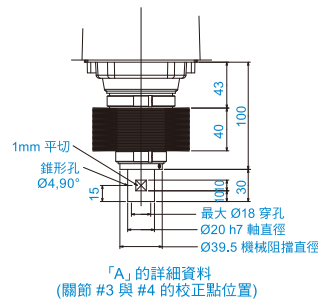
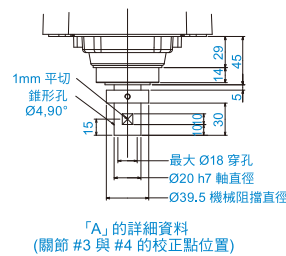
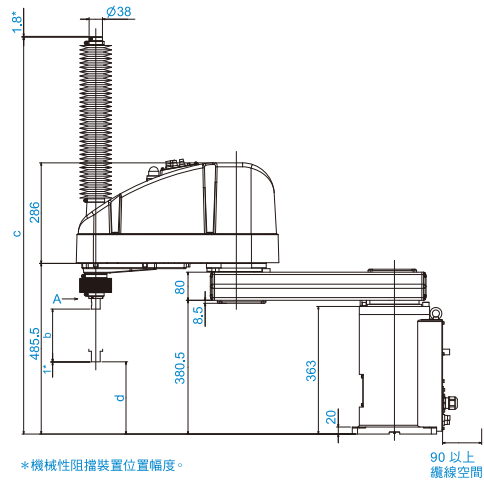
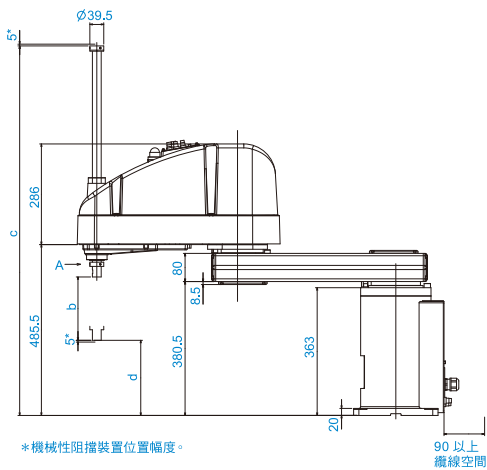
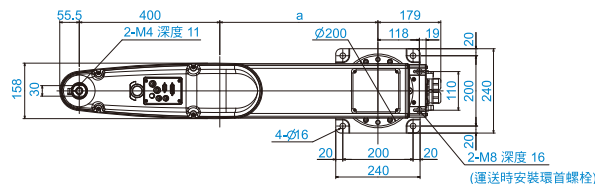
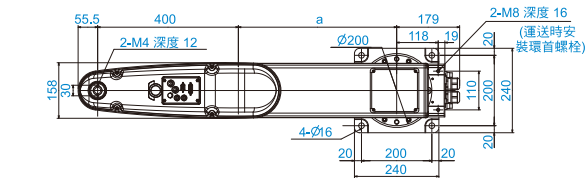


機型名稱		G10/20								
機型編號		G10-65□□		G10/20-85□□□□			G20-A0□□□□			
機械手臂長度	1 號、2 號臂	650 mm		850 mm			1000 mm			
荷重	額定	5 kg		G10=5 kg /G20=10kg			10 kg			
	最大值	10 kg		G10=10 kg /G20=20kg			20 kg			
重複性	關節 #1、#2	±0.025 mm								
	關節 #3	±0.01 mm								
	關節 #4	±0.005 度								
標準週期時間 ^{*1}		0.34 秒		0.37 秒			0.42 秒			
最快操作速度	關節 #1、#2	8800 mm/秒		11000 mm/秒			11500 mm/秒			
	關節 #3	10/20-□□1□□=1100 mm/秒 /G10/20-□□4□□=2350 mm/秒								
	關節 #4	G10=2400 度/秒 / G20=1700 度/秒								
關節 #4 容許的慣性力矩 ^{*2}	額定	0.02 kg · m ²		G10=0.02 kg · m ² /G20=0.05 kg · m ²			0.05 kg · m ²			
	最大值	0.25 kg · m ²		G10=0.25 kg · m ² /G20=0.45 kg · m ²			0.45 kg · m ²			
關節 #3 下壓力		250 N								
安裝環境		標準／無塵室 ^{*3} 與 ESD／防護 ^{*4}								
安裝類型		臺架式	天吊式	壁掛式	臺架式	天吊式	壁掛式	臺架式	天吊式	壁掛式
重量 (不含纜線)		46 kg		51 kg	48 kg		53 kg	50 kg		55 kg
適用的控制器		RC700-A								
供客戶使用的安裝電線接頭		15 Pin D-Sub、9 Pin D-Sub								
供客戶使用的氣送管		Φ6 mm x 2、Φ4 mm x 2 : 0.59 MPa (6 kgf/cm ²)								
電源		AC200-240 V 單相								
功耗 ^{*5}		2.4 kVA								
纜線長度		3 m/5 m/10 m/15 m/20 m								

*5: 因操作環境和程式而異。

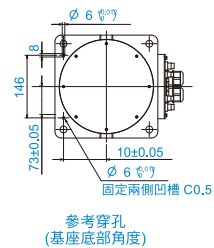
[單位: mm]

無塵室型



	G10-65□S	G10/G20-85□S	G20-A0□S
a	250	450	600

	G10/G20-□□1S	G10/G20-□□4S
b	180	420
c	813.5	1053.5
d	213.5	-26.5



	G10-65□C	G10/G20-85□C	G20-A0□C
a	250	450	600

	G10/G20-□□1C	G10/G20-□□4C
b	150	390
c	870.5	1129.5
d	205.5	-34.5

機型	臺架式安裝				
	G10-65□□	G10-85□			G20-A0
		S/D		C/P/D 波紋管	
a 手臂 #1 的長度 (mm)	250	450			600
b 手臂 #2 的長度 (mm)	400	400			400
c 動作範圍	212.4	207.8	Z:0~360 Z:-360~-390	207.8 218.3	307
d 關節 #1 的動作範圍 (度)	152	152			152
e 關節 #2 的動作範圍 (度)	152.5	152.5	Z:0~360 Z:-360~-390	152.5 151	152.5
f 機械止動區	199.4	183.3			285.4
g 到達機械止動的關節 #1 角度 (度)	3	3			3
h 到達機械止動的關節 #1 角度 (度)	3.5	3.5	Z:0~360 Z:-360~-390	3.5 5	3.5

Better Products for a Better Future™

在 Epson，我們瞭解規劃未來時，必須將環保也一併納入考量。
因此我們致力於打造可靠、可回收、高能源效率的創新產品。
消耗更少資源的優質產品能幫助我們邁向更美好的未來。

- 產品規格及外觀如有變更，恕不另行通知。
- Microsoft、Windows、Visual Basic、Visual C 及 Windows 標誌為 Microsoft Corporation 的註冊商標。
- DeviceNet 及 Ethernet/IP 為 Open DeviceNet Vendor Association, Inc. 的註冊商標。

- CC-Link 為 CC-Link Partner Association 的註冊商標。
- PROFIBUS 為 PROFIBUS International 的註冊商標。
- LabVIEW 為 National Instruments Corporation 的商標。

直接查詢

台灣愛普生科技股份有限公司

機械手臂事業部

台北市信義區松仁路 100 號 15F

請由此查詢

電話：886-8786-6688 傳真：886-8786-6600

URL

<http://global.epson.com/products/robots/>



EEpson FA 系統部門
1995 年 4 月獲 ISO9001
認證



Epson FA 系統部門
1998 年 4 月獲
ISO14001 認證



安全預防措施

安裝或使用我們的機械手臂產品前，請詳閱相關手冊。請務必依照手冊中的指南使用產品。