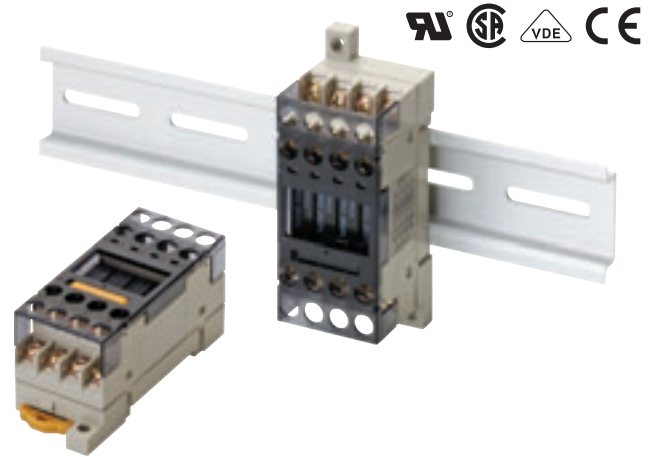


操作容易、省空間 4點輸出用端子繼電器

- 寬31×高35×深68mm。與PYF插座同等大小。
- 獨立接點、獨立線圈。
- 可利用短路片（另售）簡易進行共通連接。且相鄰的端子亦可共通連接。
- 端子蓋可防觸電。
- 搭載繼電器型與功率MOS FET繼電器型一應俱全。
- 附動作指示LED。
- 內藏線圈突波吸收用二極體
- 鋁軌安裝、螺絲安裝皆可。
- 附繼電器拆卸工具。
- 標準品通過UL、CSA、VDE規格認證（VDE規格僅G6D-F4B型）。



有關規格認證對象機種等最新資訊，請參閱本公司網站（<http://www.omron.com.tw>）的「規格認證」。



請參閱「繼電器共通注意事項」。

種類

■本體

區分	接點組成	型號	額定電壓(V)
繼電器輸出	1a×4	G6D-F4B	DC12
			DC24
功率MOS FET 繼電器輸出		G3DZ-F4B	DC12
			DC24

■選購品（另售）

●連接插座（可單售）

型號	額定電壓(V)
P6DF-F4B	DC12
	DC24

- 註1. 連接插座P6DF-F4B的單品未取得國際規格。
2. 附保護蓋。

●短路片

適用端子繼電器型號	型號
G6D-F4B	G6D-4-SB
G3DZ-F4B	

●更換用繼電器

適用端子繼電器型號	型號	額定電壓(V)
G6D-F4B	G6D-1A-ASI	DC12
		DC24
G3DZ-F4B	G3DZ-2R6PL	DC12
		DC24

額定／性能

■ 額定

● 繼電器規格

操作線圈（每台G6D型繼電器）

額定電壓 (V)	額定電流 (mA)	線圈阻抗 (Ω)	動作電壓 (V)	復歸電壓 (V)	最大容許電壓 (V)	消耗電力 (mW)
DC	12	18.7	720	70%以下	10%以上	130%
	24	10.5	2,880	*		
約200						

註1. 額定電流、線圈阻抗為線圈溫度+23°C時的值，公差為±10%。

註2. 動作特性為線圈溫度+23°C時的值。

註3. 最大容許電壓為繼電器線圈操作電源之允許電壓變動範圍的最大值。並非連續容許。

註4. 額定電流包含端子的LED電流。

* 惟當上下方向顛倒安裝時為75%以下。

關閉部（每台G6D型繼電器）

項目	負載	電阻負載 (cosφ=1)
額定負載		AC250V 3A・DC30V 3A
額定通電電流		5A
最大接點電壓		AC250V・DC30V
最大接點電流		5A
最大開關容量 (參考值)		1,250VA・150W

● 功率MOS FET繼電器規格

輸入（每台G3DZ型功率MOS FET繼電器）

額定電壓	操作電壓	動作電壓位準	復歸電壓位準	輸入阻抗	額定電流	
DC	12	DC9.6~14.4V	DC9.6V以下	DC1V以上	2kΩ±20%	8.0mA±20%
	24	DC19.2~28.8V	DC19.2V以下		4kΩ±20%	8.2mA±20%

註. 額定電流包含端子的LED電流。

輸出（每台G3DZ型功率MOS FET繼電器）

負載電壓	負載電流	突波電流耐量
AC3~264V DC3~125V	100μ~0.3A	6A (10ms)

註. G3DZ無輸出極性。

■ 性能

項目	型號	G6D-F4B消除	
		繼電器輸出	
接觸電阻 *1		100mΩ以下	
動作時間 *2		10ms以下	
復歸時間 *2		10ms以下	
絕緣阻抗		1,000MΩ min. (at 500 VDC)	
耐電壓	線圈／接點之間	AC2,000V 50/60Hz 1min	
	同極接點之間	AC750V 50/60Hz 1min	
耐衝擊電壓 (線圈／接點之間)		4,000V (1.2×50μs)	
震動	耐久	10~55~10Hz 單側振幅0.75mm (重複振幅1.5mm)	
	誤動作	10~55~10Hz 單側振幅0.75mm (重複振幅1.5mm)	
衝擊	耐久	500m/s ²	
	誤動作	100m/s ²	
耐久性	機械性	2,000萬次以上 (開閉頻率18,000次/h)	
	電氣性 *2	AC250V 3A (電阻負載) 10萬次以上 DC 30V 3A (電阻負載) 10萬次以上 (開閉頻率1,800次/h)	
故障率P水準 (參考值 *3)		DC5V・10mA	
使用環境溫度、保存環境溫度		-25~+55°C (不結冰)	
使用環境濕度		45~85%RH	
重量		約65g	

註. 上述為初始值。

*1. 量測條件 : DC 5V 1A

*2. 環境溫度條件 : +23°C

*3. 此值為開閉頻率120次/min時的值。

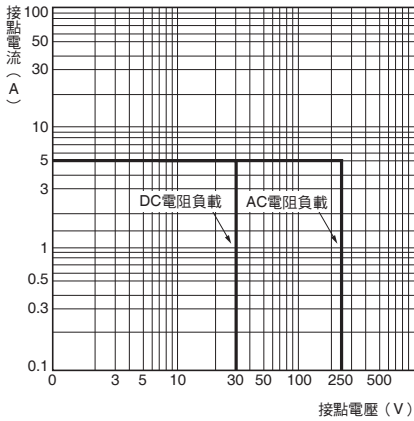
項目	型號	G3DZ-F4B消除	
		功率MOS FET繼電器輸出	
動作時間		10ms以下	
復歸時間		15ms以下	
輸出ON電阻		2.4Ω以下	
開路時漏電流		10μA以下 (DC125V時)	
絕緣阻抗		100MΩ min. (at 500 VDC)	
輸出入間耐電壓		AC2,000V 50/60Hz 1min	
震動		10~55~10Hz 單側振幅0.75mm (重複振幅1.5mm)	
衝擊		500m/s ²	
使用環境溫度、保存環境溫度		-25~+55°C (不結冰)	
使用環境濕度		45~85%RH	
重量		約65g	

特性資料

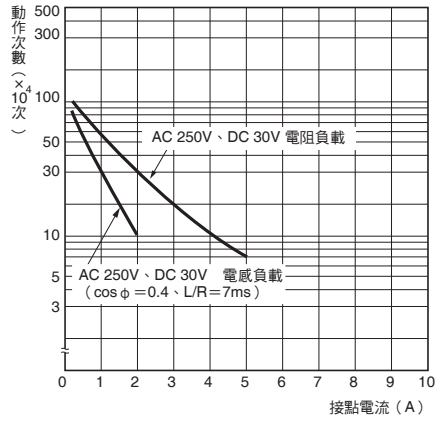
■參考資料

●G6D-F4B型

最大開關容量

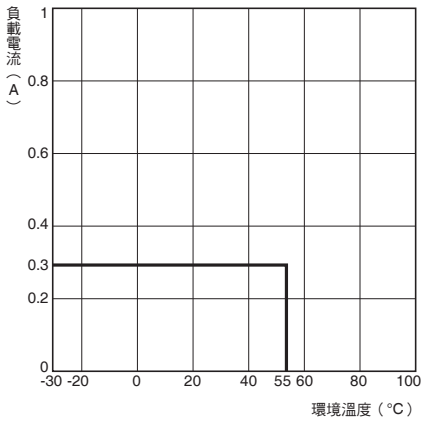


耐久性曲線

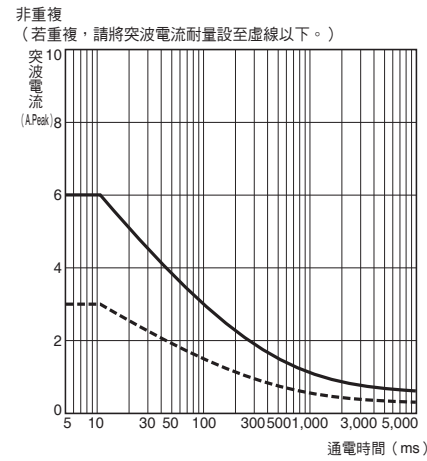


●G3DZ-F4B型

負載電流與環境溫度特性



突波電流耐量



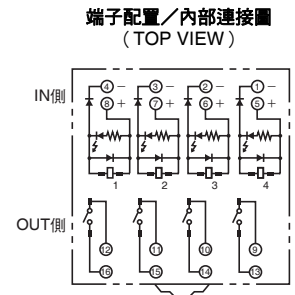
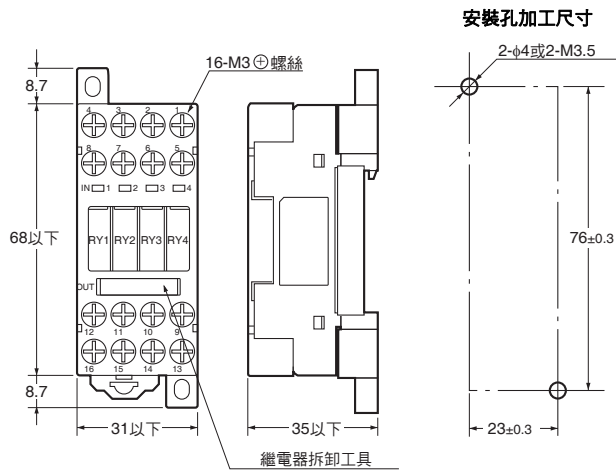
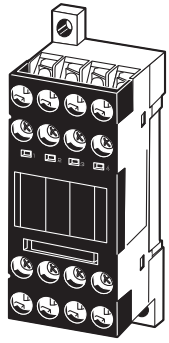
註：本資料係將生產線中取樣而得的實測值繪成圖式而表示者，僅供參考。
繼電器為大量生產的商品，因此原則上允許存在些微差異。

外觀尺寸

(單位：mm)

■本體

G6D-F4B型
G3DZ-F4B型

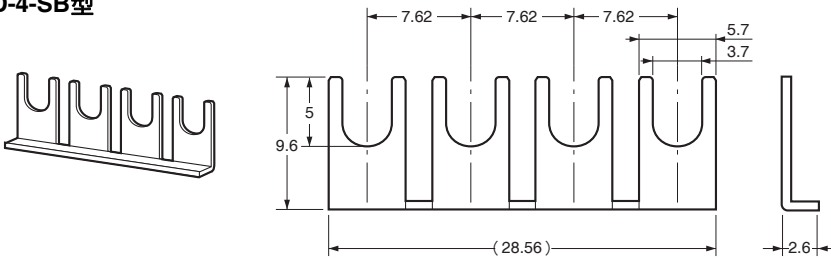


註1. 輸入端子有極性，連接時請注意。
2. G6D-F4B型/G3DZ-F4B型皆無輸出極性。

■選購品 (另售)

●短路片

G6D-4-SB型



●鋁軌安裝用另售配件

請參閱「共用插座/鋁軌相關產品」。

正確使用須知

●共通注意事項請參閱「繼電器共通注意事項」。

使用注意事項

●更換繼電器

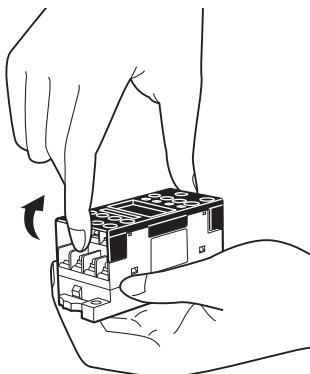
請使用端子繼電器隨附的拆卸工具。

●搭載繼電器的混搭

繼電器、SSR無法混搭。

●拆卸端子蓋

請如圖所示手持底座側，將端子蓋上拉進行拆卸。



同意事項

承蒙對歐姆龍商品的肯定與支持，謹此表達萬分謝意。您選購「歐姆龍商品」時，如無特別的合意，無論您於何處購得「歐姆龍商品」，均將適用本同意事項所記載各項規定，請先了解、同意下列事項，再進行選購。

1. 定義

本同意事項中之用語定義如下：

- ①「歐姆龍」：台灣歐姆龍股份有限公司為日本歐姆龍株式會社之海外子公司。
- ②「歐姆龍商品」：「歐姆龍」之FA系統機器、通用控制機器、感測器
- ③「型錄等」：有關「歐姆龍商品」之「Best控制機器型錄」、其他型錄、規格書、使用說明書、操作手冊等，包括以電磁方式提供者。
- ④「使用條件等」：「型錄等」中所記載之「歐姆龍商品」之利用條件、額定值、性能、作動環境、使用方法、使用上注意、禁止事項及其他
- ⑤「客戶用途」：客戶使用「歐姆龍商品」之使用方法，包括於客戶製造之元件、電子基板、機器、設備、或系統中組裝或使用「歐姆龍商品」。
- ⑥「兼容性等」：就「客戶用途」，「歐姆龍商品」之(a)兼容性、(b)作動、(c)未侵害第三人智慧財產權、(d)法令遵守以及(e)符合各項規格等事項。

2. 記載內容之注意事項

就「型錄等」之記載內容，以下各點請惠予理解。

- ①額定值以及性能值係於單項實驗中基於各項實驗條件所得出之數值，並非保證各額定值以及性能值在其他複合條件之下所得之數值。
- ②參考資料僅供參考，並非保證於該範圍內產品均能正常運作。
- ③使用案例僅供參考，「歐姆龍」並不就「兼容性等」保證。
- ④「歐姆龍」因改良產品或「歐姆龍」之因素，可能停止「歐姆龍商品」、或變更「歐姆龍商品」之規格。

3. 選用使用時之注意事項

選購以及使用時，以下各點請惠予理解。

- ①除額定值、性能外，使用時亦請遵守「使用條件等」規定。
- ②請客戶自行確認「兼容性等」，判斷是否可使用「歐姆龍商品」。「歐姆龍」就「兼容性等」，一概不予保證。
- ③就「歐姆龍商品」於客戶系統全體中之所預設之用途，請客戶務必於事前確認已完成適切之配電、安裝。
- ④使用「歐姆龍商品」時，請實施、進行(i)於額定值以及性能有充裕之情形下使用、備用設計等「歐姆龍商品」；(ii)於「歐姆龍商品」發生故障時亦能對「客戶用途」之危害降到最小之安全設計(iii)在整體系統中建構對使用者之危險通知安全對策；(iv)對「歐姆龍商品」以及「客戶用途」進行定期維修。
- ⑤「歐姆龍商品」係以作為一般工業產品使用之通用品而設計、製造。因此並不供以下之用途而為使用，客戶如將「歐姆龍商品」用於以下用途時，「歐姆龍」對「歐姆龍商品」一概不予保證。但雖屬以下用途，惟如為「歐姆龍」所預期之特殊產品用途、或有特別合意時除外。
 - (a) 有高度安全性需求之用途(例如：核能控制設備、燃燒設備、航空、太空設備、鐵路設備、升降設備、娛樂設備、醫療用機器、安全裝置、其他有危害生命身體之用途)
 - (b) 有高度信賴性需求之用途(例如：瓦斯、自來水、電力等之供應系統、24小時連續運轉系統、結算系統等有關權利、財產之用途等)
 - (c) 嚴苛條件或環境下之用途(例如：設置於屋外之設備、遭化學污染之設備、受遭電磁波妨害之設備、受有震動、衝擊之設備等)
 - (d) 「型錄等」所未記載之條件或環境之用途
- ⑥除上述3.⑤(a)至(d)所記載事項外，「本型錄等」所記載之商品並非汽車(含二輪機動車。以下同)用商品。請勿將其安裝於汽車使用。

4. 保證條件

「歐姆龍商品」之保證條件如下：

- ①保證期間：購入後1年。
- ②保證內容：就故障之「歐姆龍商品」，由本公司自行判斷應採取下列何種措施。
 - (a) 於本公司維修服務據點對故障之「歐姆龍商品」進行免費維修。
 - (b) 免費提供與故障之「歐姆龍商品」相同數量之代用品。
- ③非保證對象：故障原因為以下各款之一時，不提供保證：
 - (a) 將「歐姆龍商品」供作原定用途外之使用時；
 - (b) 超出「使用條件等」之使用；
 - (c) 違反本同意事項「3. 選用使用時之注意事項」之使用；
 - (d) 非由「歐姆龍」進行改裝、修理所致者；
 - (e) 非由「歐姆龍」人員所提供之軟體所致者；
 - (f) 「歐姆龍」出貨時之科學、技術水準所無法預見之原因；
 - (g) 前述以外，非可歸責「歐姆龍」或「歐姆龍商品」之原因(含天災等不可抗力)

5. 責任限制

本同意事項所記載之保證，為有關「歐姆龍商品」之全部保證。

就與「歐姆龍商品」有關所發生之損害，「歐姆龍」以及「歐姆龍商品」之販售店，不予負責。

6. 出口管理

將「歐姆龍商品」或技術資料出口或提供予非境內居住者時，應遵守各國有關安全保障貿易管理之法令規則。客戶如違反法令規則時，「本公司」得不予提供「歐姆龍商品」或技術資料。